



LEGGE URBANISTICA REGIONALE N. 19/2002 e ss.mm.ii.
Progettista: **Arch. Domenico Sidari**
Capo Ripartizione Urbanistica
Responsabile Ufficio del Piano
Il Sindaco: **Dr. Michele Tripodi**

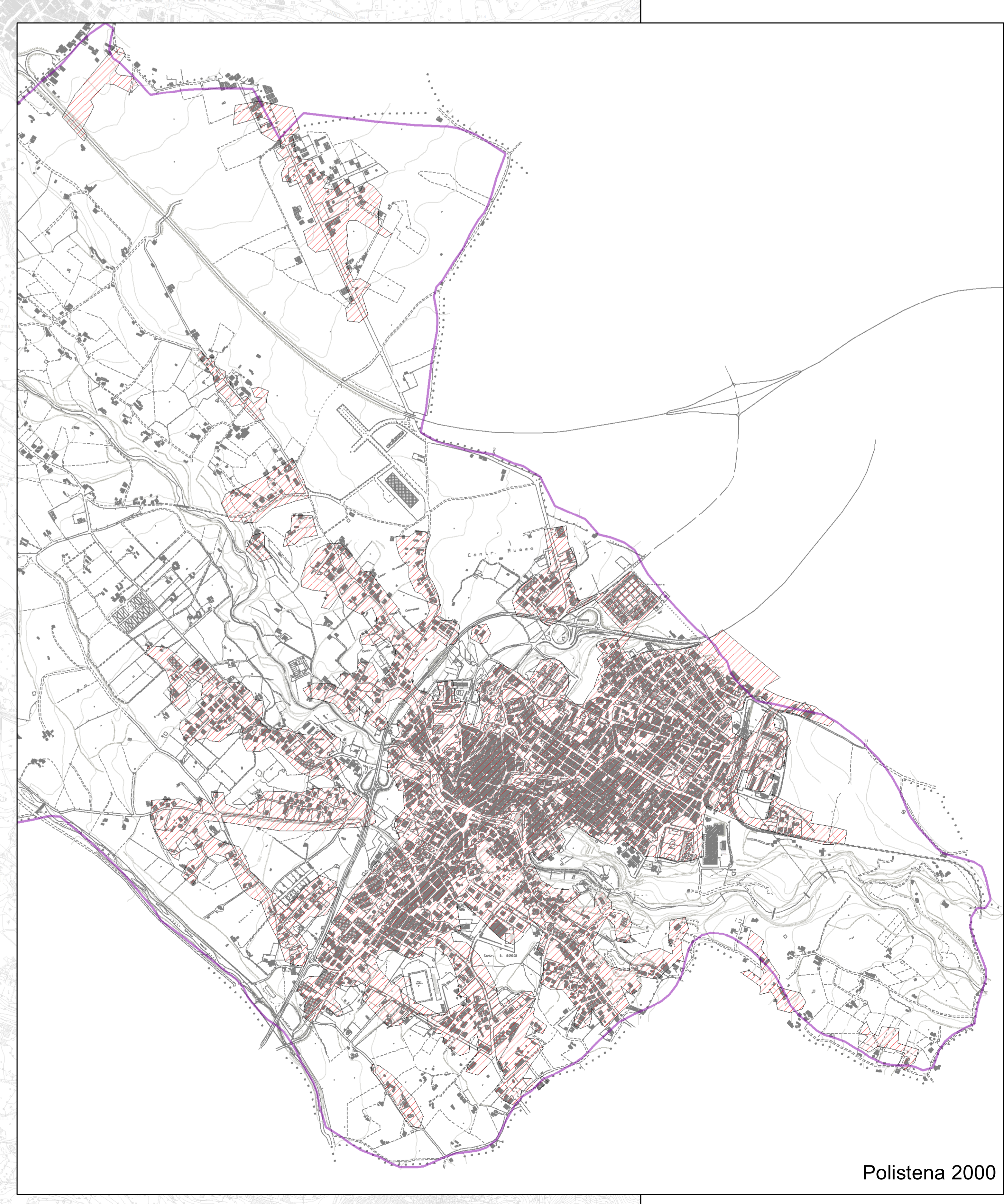
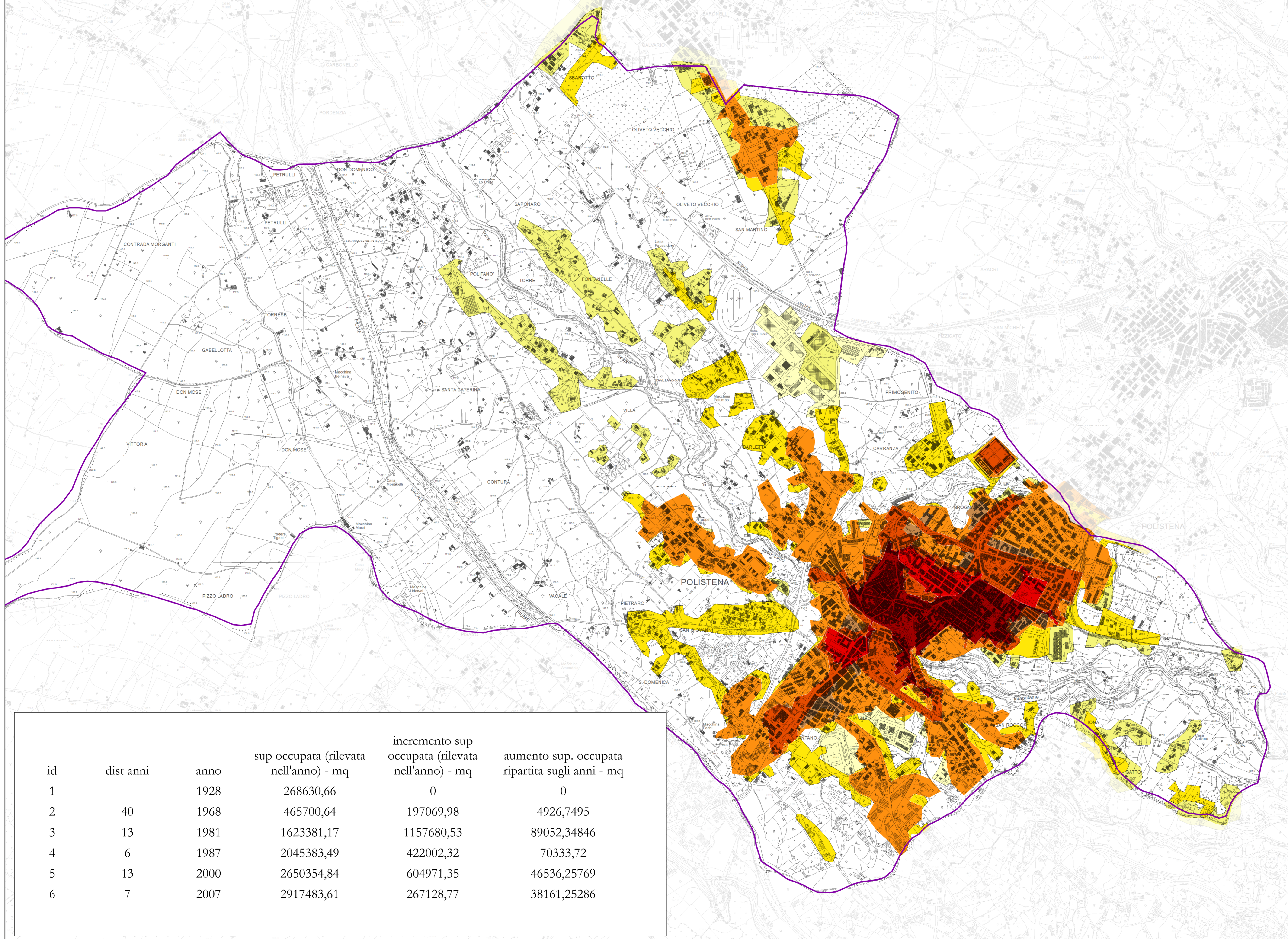
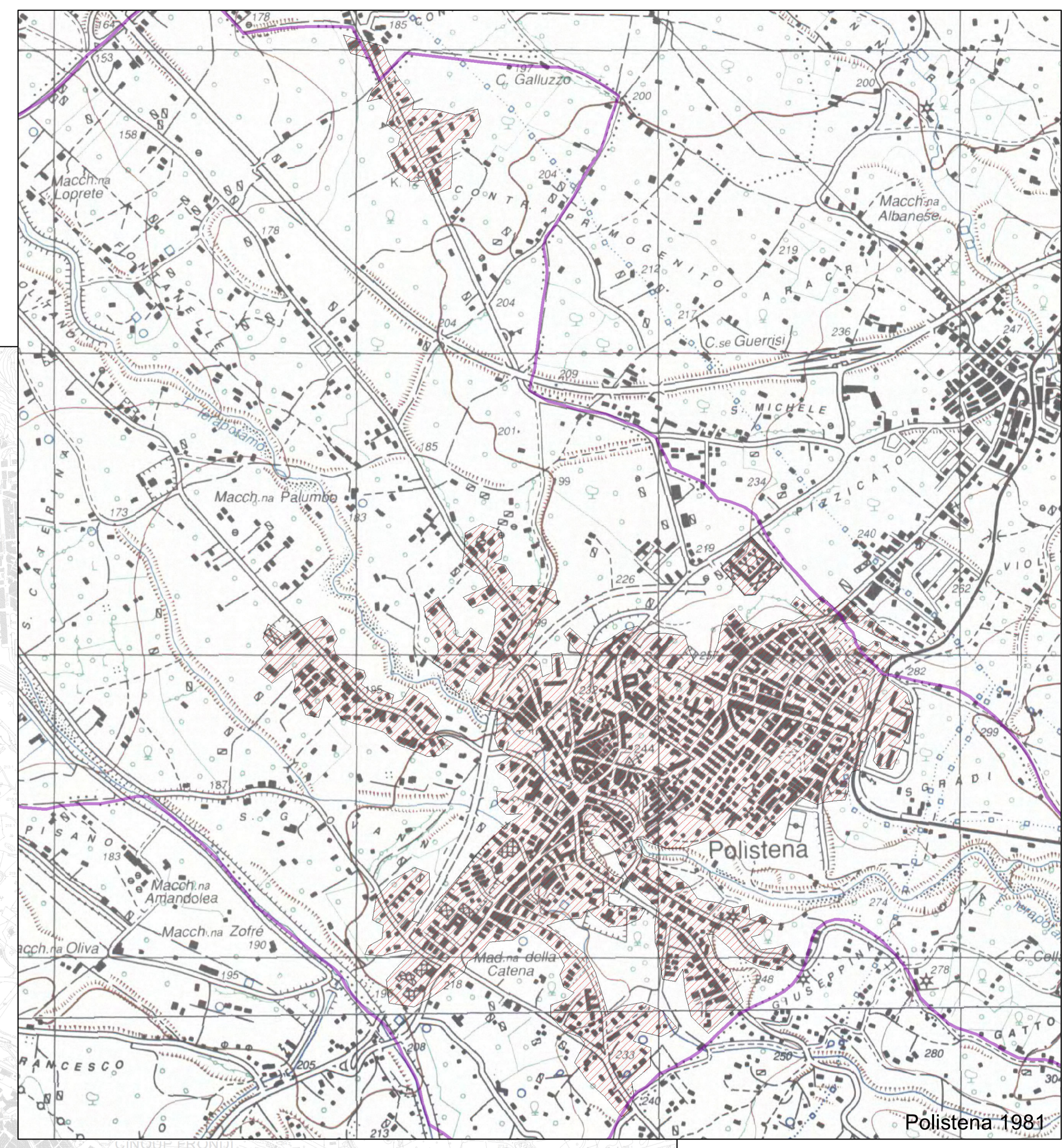
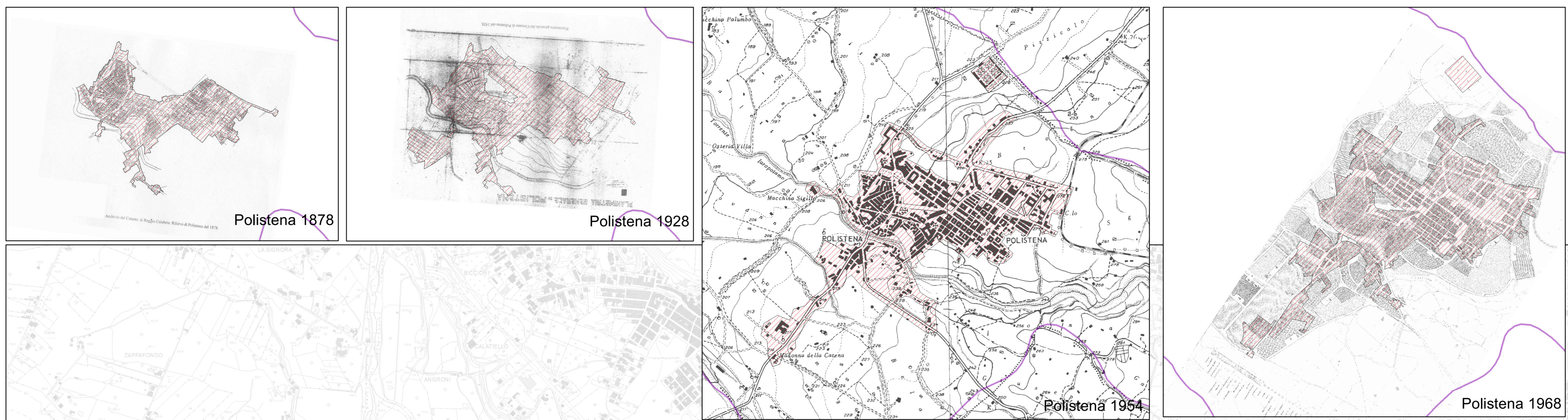
QUADRO CONOSCITIVO
QA - QUADRO AMBIENTALE
Elaborato: **QAA4 - Consumo di suolo - Evoluzione del sistema insediativo dal 1783 al 2007**
Novembre 2019

Ufficio del Piano
Esperti:
Arch. Maria Grazia Buffon
Arch. Angelo Chiaro
Ing. Domenico Cuzzola
Arch. Tatiana Fondaccaro
Plan.Ter. Fabiana Nasso
Componente Geologica:
Geol. Giuseppe Mandaglio
Geol. Luigi Carbone
Geol. Michele Mandaglio
Componente Agronomica:
Agr. Massimiliano Figliuzzi

Legenda

- Polistena
- Polistena 1878 archivio Catasto
- Polistena 1928
- Casmez 1954
- Polistena 1968
- IGM 1981
- SCA 1987
- PRG 2000
- CTR 2007

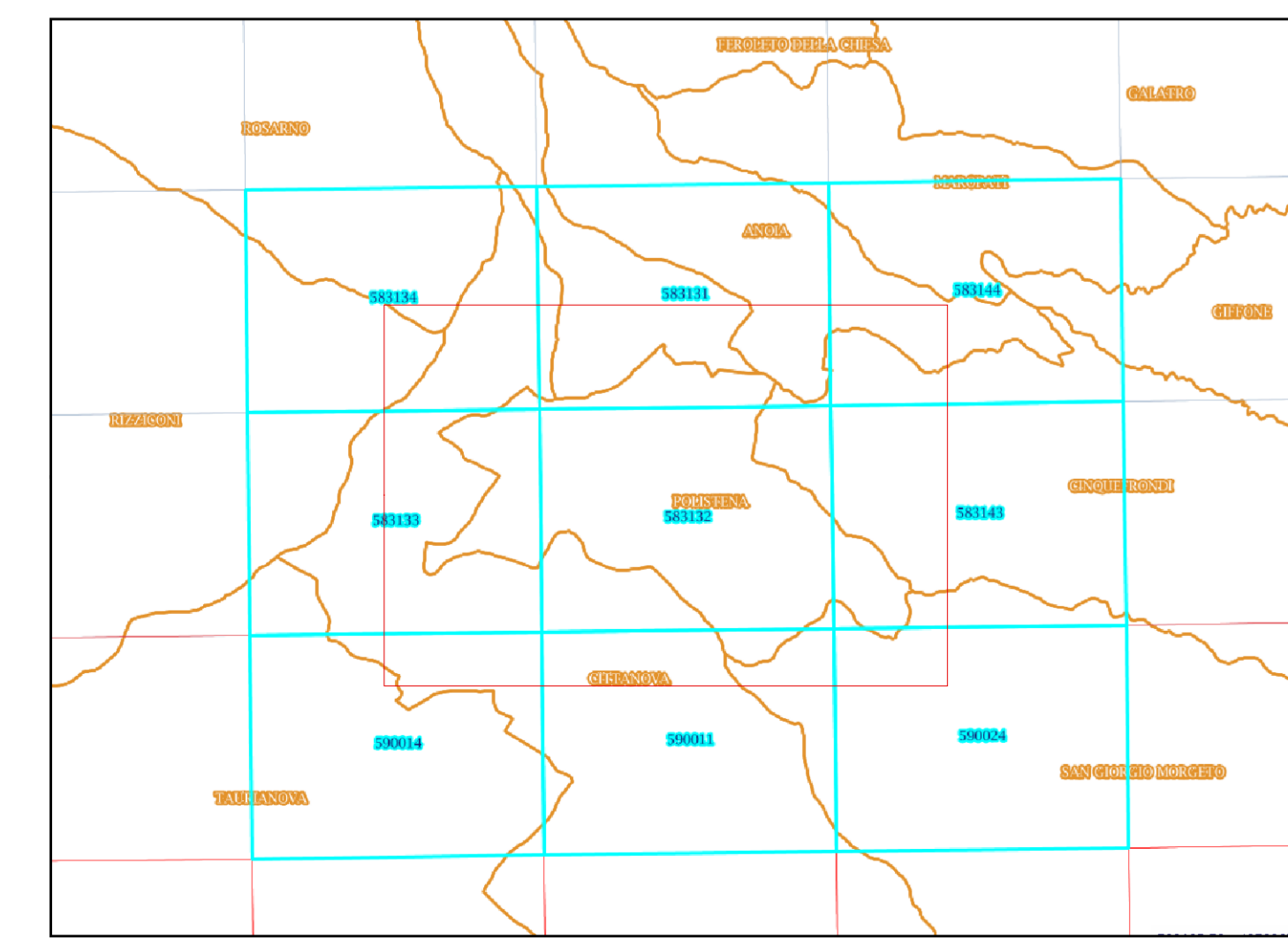
Evoluzione del sistema insediativo
 Polistena dal 1878 al 2007



id	dist anni	anno	sup occupata (rilevata nell'anno) - mq	incremento sup occupata (rilevata nell'anno) - mq	aumento sup. occupata ripartita sugli anni - mq
1		1928	268630,66	0	0
2	40	1968	465700,64	197069,98	4926,7495
3	13	1981	1623381,17	1157680,53	89052,34846
4	6	1987	2045383,49	422002,32	70333,72
5	13	2000	2650354,84	604971,35	46536,25769
6	7	2007	2917483,61	267128,77	38161,25286

	TU al 1957 - ha	TU al 2006 - ha	TU dal 1957 al 2006 - ha	Incremento di TU %
Polistena	35,51	199,04	163,53	460%
Cinquefrondi	22,17	109,00	86,83	392%
Melicucco	11,02	77,95	66,93	607%
Anoia	17,46	41,39	23,93	137%
San Giorgio M.	9,28	69,31	60,06	647%
Cittanova	--	--	--	--

Consumo di suolo su basa dati ISTAT



Polistena 2007